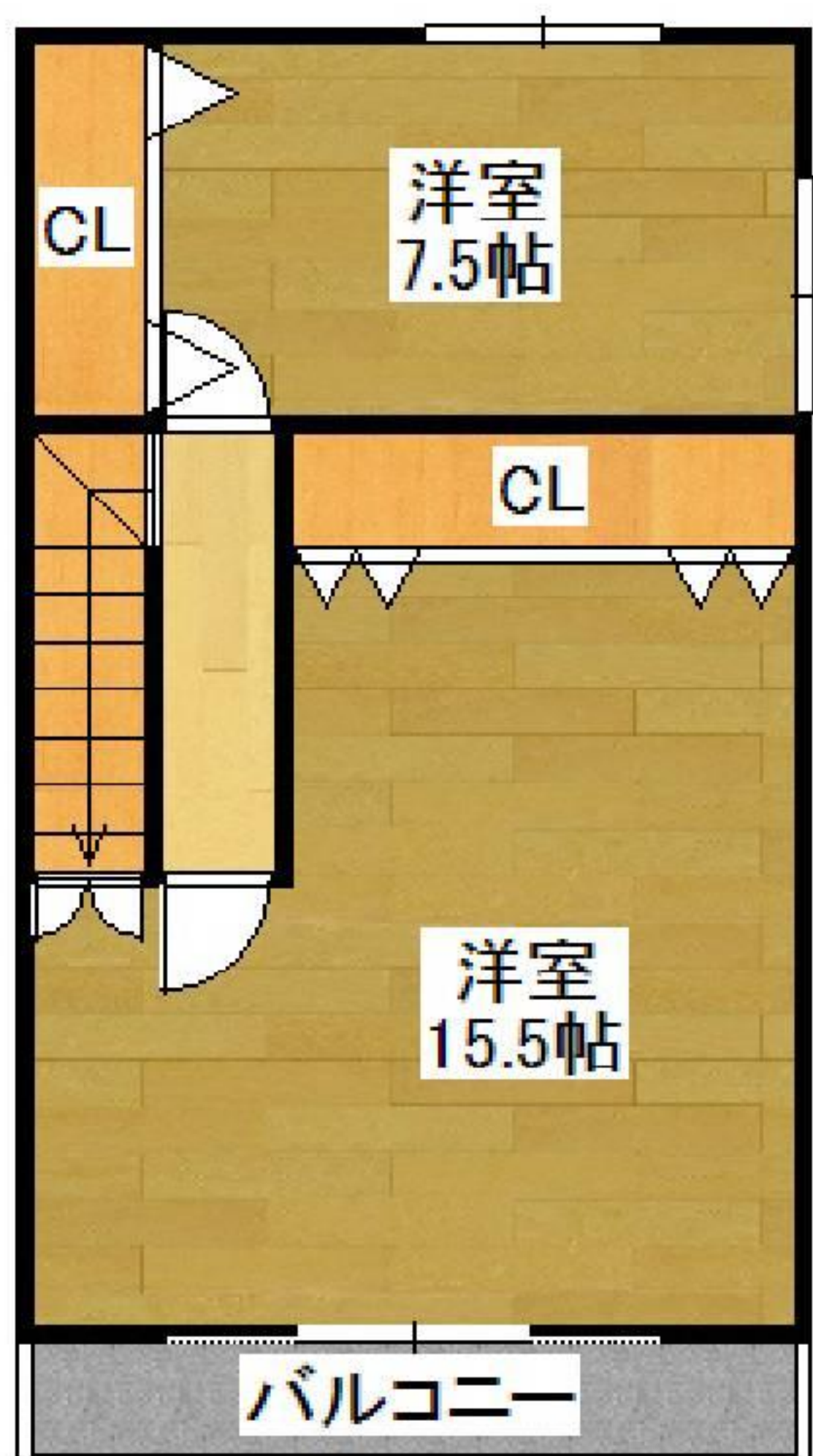
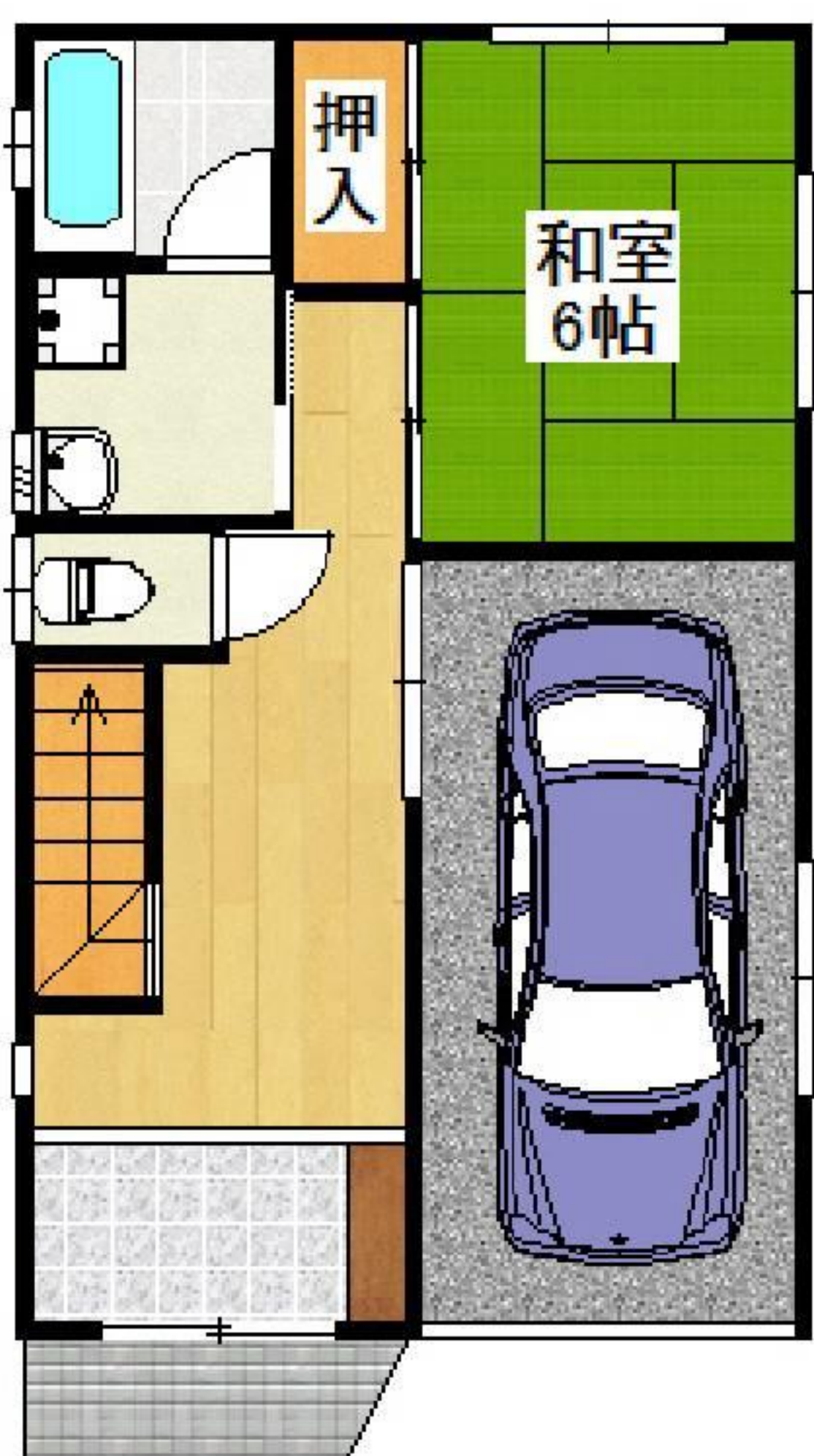


売る時 買う時

# 不動産の事なら **ねやしじゅう** にお任せください!

## 四條畷市江瀬美町

## 四條畷市米崎町



土地約 20.33坪

価格 **1,480** 万円

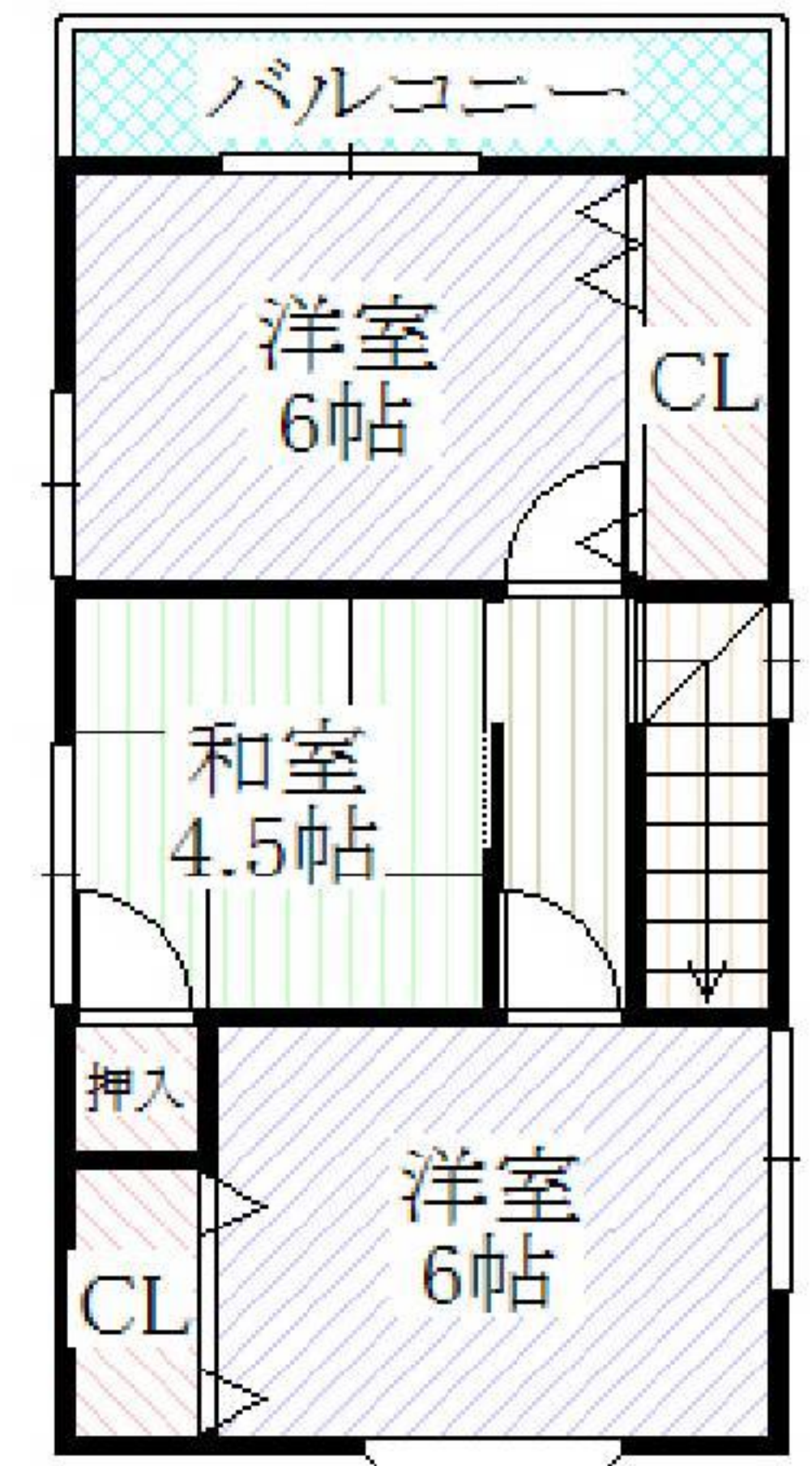
月々 **39,076** 円

\*物件のみ100%借入時(1,480万円)\*  
 \*変動金利/金利優遇後0.6%・年数/35年\*  
 \*各金融機関の審査によるものですので実際の  
 実行金利とは異なる場合があります。

四條畷市江瀬美町・JR学研都市線「四條畷」駅徒歩15分・土地面積/67.22㎡・建延/144.18㎡  
 構造/木・RC造3階建・建築/平成9年1月建築・間取り/4LDK・取引態様/媒介



価格 **1,560** 万円



四條畷駅徒歩8分 月々 **41,188** 円

\*物件のみ100%借入時(1,560万円)\*  
 \*変動金利/金利優遇後0.6%・年数/35年\*  
 \*各金融機関の審査によるものですので実際の  
 実行金利とは異なる場合があります。

四條畷市米崎町・JR学研都市線「四條畷」駅徒歩8分・土地面積/60.38㎡・建延/109.35㎡  
 構造/木・RC造3階建・建築/平成10年11月完成・間取り/5LDK・取引態様/媒介

公益社団法人 全日本不動産協会 会員

■(公社)不動産保証協会 会員  
 ■宅地建物取引業免許/大阪府知事(1)第57353号  
 ■近畿地区不動産公正取引協議会加盟

株式会社 **ねやしじゅう** 不動産

〒575-0036 大阪府四條畷市江瀬美町16-37

0120 FreeDial **0120-24-7810**

YAHOO! Google JAPAN

E-mail neya10@neyajyu.co.jp  
 URL http://www.neyajyu.co.jp

TEL 072-862-4000  
 FAX 072-862-4001

広告有効期限・平成29年6月末日