

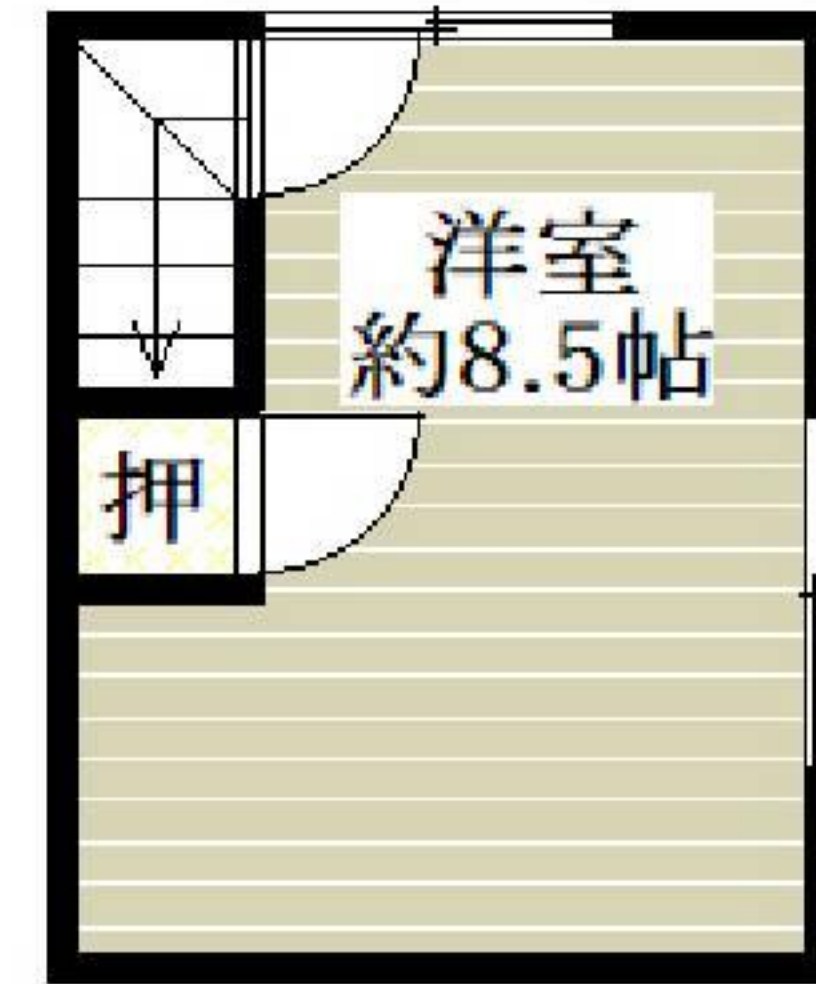
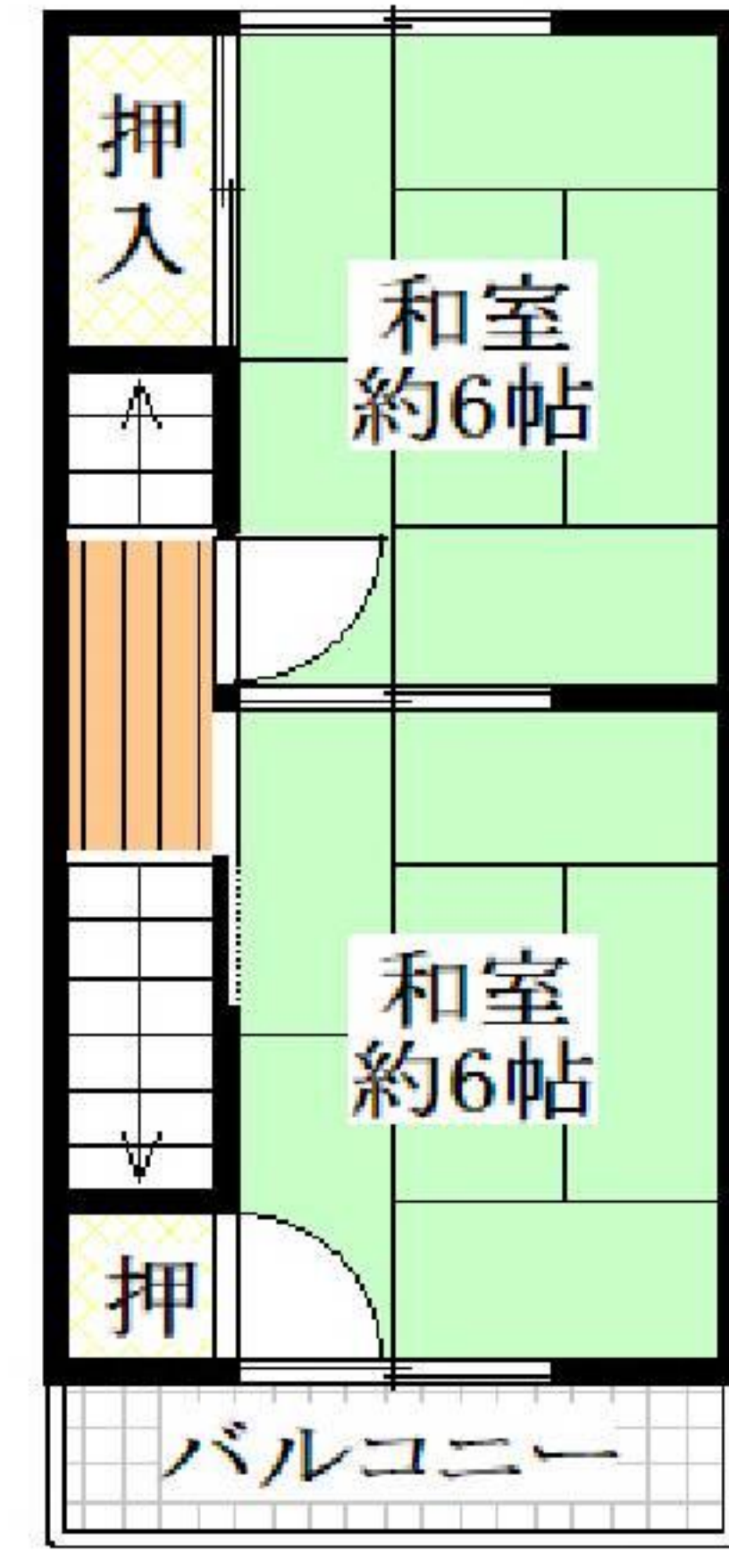
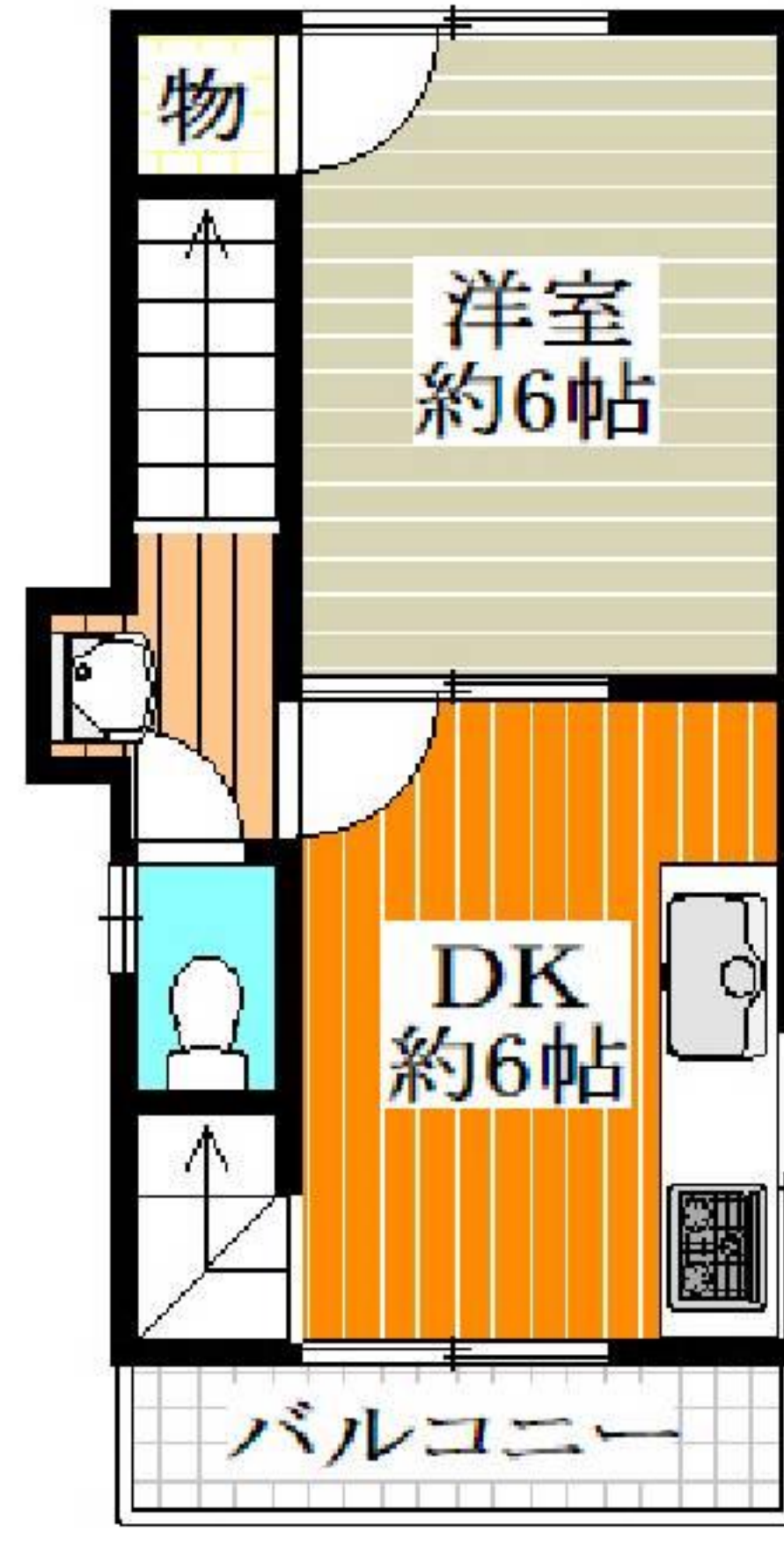
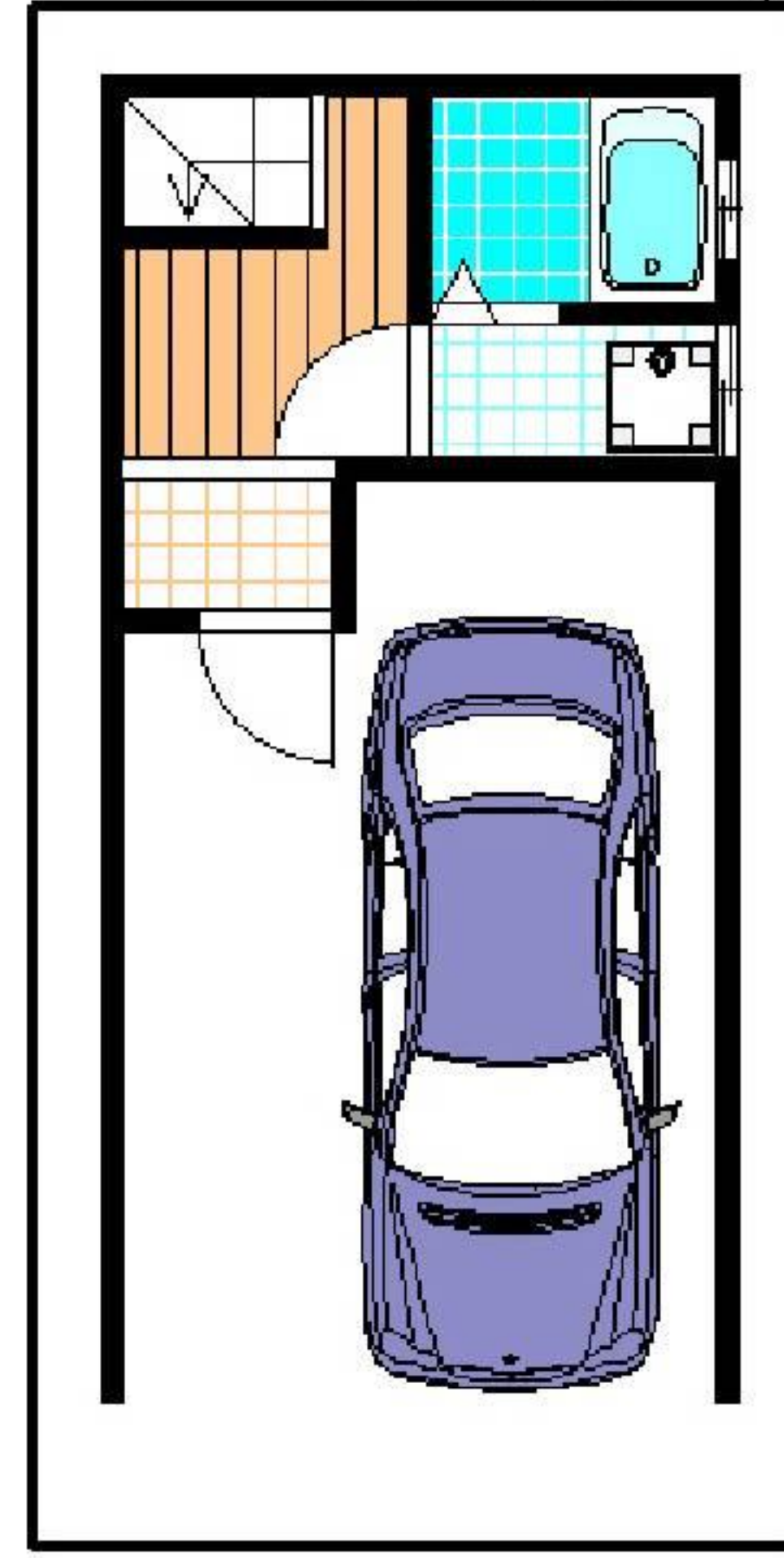
広告初登場 **HouseDO** 【四條畷店】

大東市明美の里町

価格 **980** 万円

JR学研都市線
「四條畷」駅「徒歩6分」

住宅ローン支払い
月々 **25,874** 円
物件980万円のみ100%借入時
変動金利/金利優遇後0.6%・年数/35年
*実際の実行金利とは異なる場合があります。
別途諸費用がかかります。



4DK
全居室6帖以上
全居室収納有

平成5年建築
是非ご覧ください

所在/大東市明美の里町・交通/JR学研都市線「四條畷駅」徒歩7分・土地面積/33.07㎡(私道負担面積約0.7㎡含)・延床面積/89.1㎡・築年月/平成5年2月・構造/木・RC造4階建・間取り/4DK・取引態様/仲介

HouseDO 家・不動産買取専門店【四條畷店】

公益社団法人 全日本不動産協会会員



地に強い不動産・建築の総合窓口
株式会社ねやじゅう

■公社 不動産保証協会会員
■宅地取引業免許/大阪府知事(1)57353号
■近畿地区不動産公正取引協議会加盟
定休日(水曜日・各週火曜日) AM9:00~PM21:00まで営業中
TEL ☎072-862-4000 FAX ☎072-862-4001

大阪府四條畷市雁屋南町16番37号

e-mail ✉ neya10@neyajyu.co.jp



広告有効期限・平成30年10月末日